

HOUEI

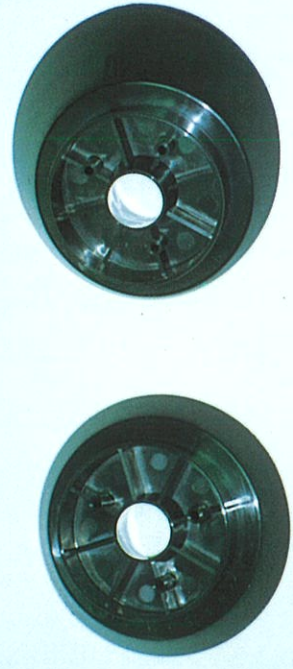
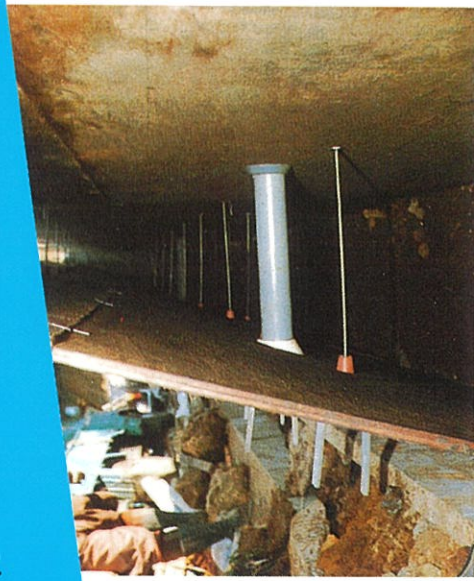
水抜き・スリープ・パイプ固定用具 ハイパッカー

- φ 50
- φ 65
- φ 75
- φ 100
- φ 150

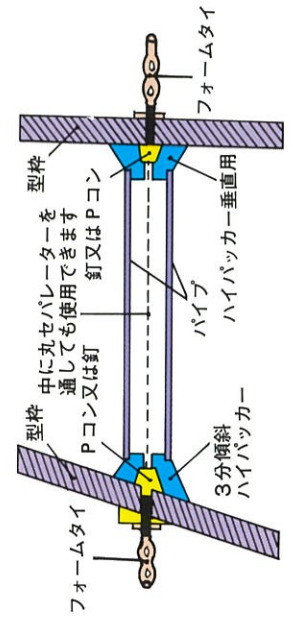
● 実用新案登録済 ● 意匠登録済 ● 商標登録済録済

● 高標登録済録済 ● 意匠登録済 ● 商標登録済録済

コンクリート擁壁/建築構造物等、あらゆる壁構造に設けるスリープ(箱抜き)のパイプ固定が熟練工を要しないで、従来の1/5の時間で容易に取り付けられます。



■ハイパッカー方式断面図



ハイパッカーの特長

取付用釘穴の位置変更により作業性の向上と面部の仕上がりきれいになります。

- ① Pコン又は釘にて簡単に取り付けられます。
- ② パイプの斜め切りの必要がありません。
- ③ パイプ小口は面取りされて仕上りますので美観がすぐれております。

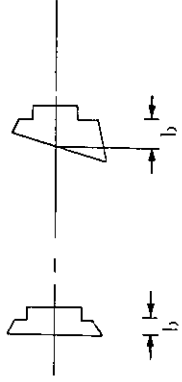
従来取付けによる小口面

ハイパッカー方式




HOUEI

ハイパッカー寸法表

型式	外壁基本寸法	VP管	VU管	壁勾配	梱包規格	部材厚b	備考
50-0	60	51	56	垂直・1分用	300コ(50コ×6・Eニール袋)	15mm	 <p>部材厚 b</p>
50-30	60	51	56	2分~5分用	250コ(50コ×5・Eニール袋)	15mm	
65-0	76	68	72	垂直・1分用	300コ(50コ×6・Eニール袋)	15mm	
65-30	76	68	72	2分~5分用	250コ(50コ×5・Eニール袋)	15mm	
75-0	89	77	83	垂直・1分用	150コ(50コ×3・Eニール袋)	15mm	
75-30	89	77	83	2分~5分用	120コ(30コ×4・Eニール袋)	20mm	
100-0	114	100	107	垂直・1分用	120コ(30コ×4・Eニール袋)	16mm	
100-30	114	100	107	2分~5分用	100コ(20コ×5・Eニール袋)	25mm	
150-0	165	146	154	垂直・1分用	60コ(10コ×6・Eニール袋)	16mm	
150-30	165	146	154	2分~5分用	40コ(10コ×4・Eニール袋)	33mm	

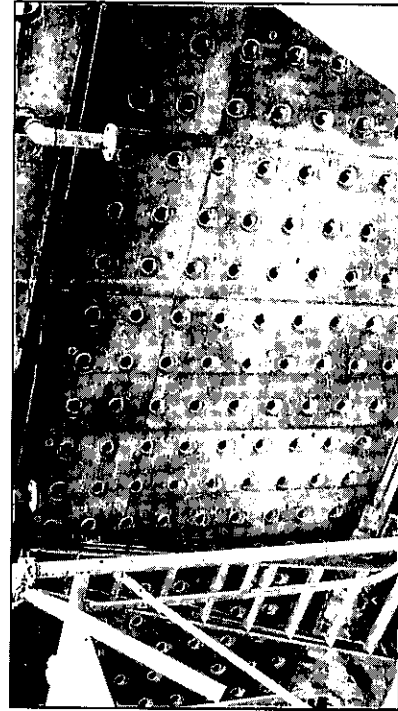
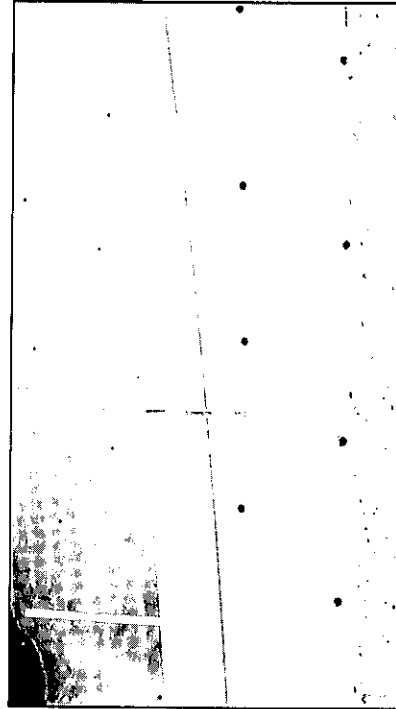
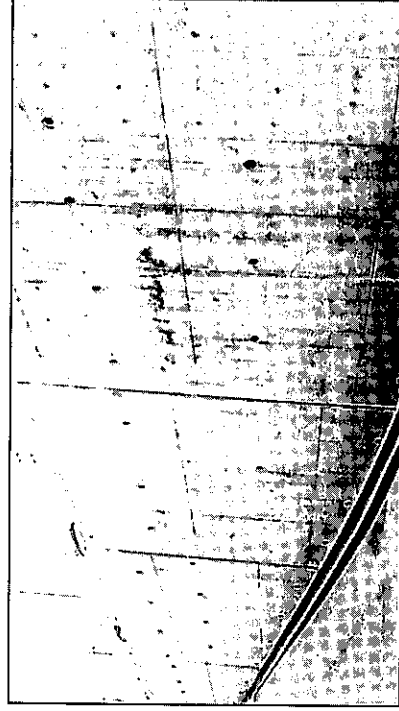
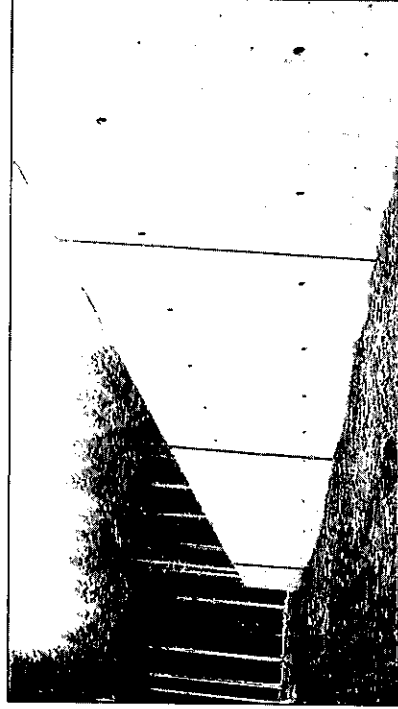
取り付け方法

(例) φ50の場合パイプの長さは構造物寸法よりハイパッカー部材厚3cm(1.5cm×2)を差し引いた長さで垂直に切断する。



- ① Pコンにハイパッカーをかぶせる。又は釘にて止める。
- ② 切断したパイプを取りつける。ハイパッカーをかぶせPコンを取りつける。
- ③ フォームタイで締付けて完了。
- ④ 取りはずしは簡単。

ハイパッカー方式による施工例



代理店



〒540-0011 大阪市中央区農人橋2-1-31
ニ三産業株式会社
 TEL.06(6944)1231 FAX.06(6944)1232

販売店