

コンクリート 湿潤養生用 ランシール®-マット

Qマットの湿潤養生シートは、このランシールマットです。

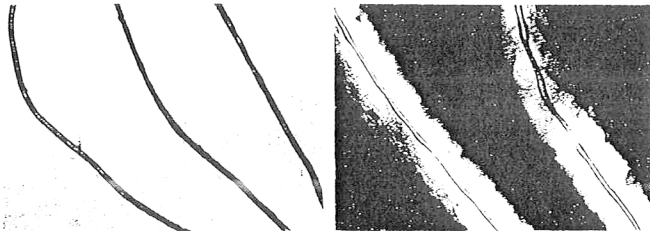
なぜ、湿潤養生か

コンクリートは、水和反応と言う特異な化学反応によって強度が生まれます。それは水和反応で生じる熱と水のハーモニーによります。つまり、コンクリートに硬化過程で、寒期の温度不足は勿論ですが、高温期の水分不足は、強度不足や劣化の原因となります。昨今、コンクリートの劣化が問題になっておりますが、劣化原因の一つに乾燥収縮のひび割れがあります。ですから十分な湿潤養生を行うことが求められるのです。

ランシール・マットとは

ランシール・マットは、東洋紡の超吸水性アクリル繊維「ランシール・F」を用いて新たに開発した不織布タイプのコンクリート養生マットです。

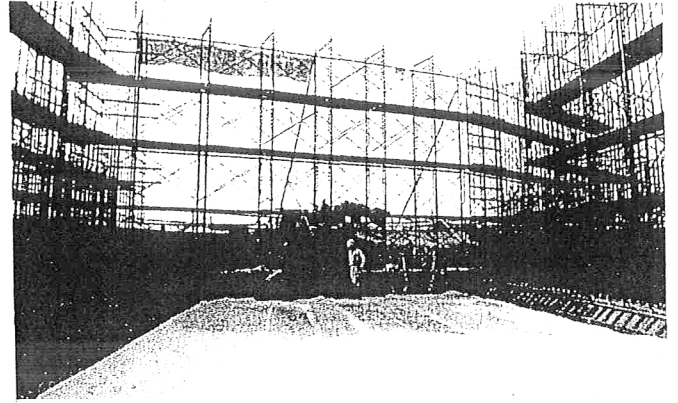
粉末状の吸水性樹脂は、すでに多くの分野に普及していますが、繊維として機能するものは、東洋紡のランシール・Fだけです。吸水性樹脂のもつ機能と繊維としての物性を兼ね備えた、ユニークな複合機能の繊維です。



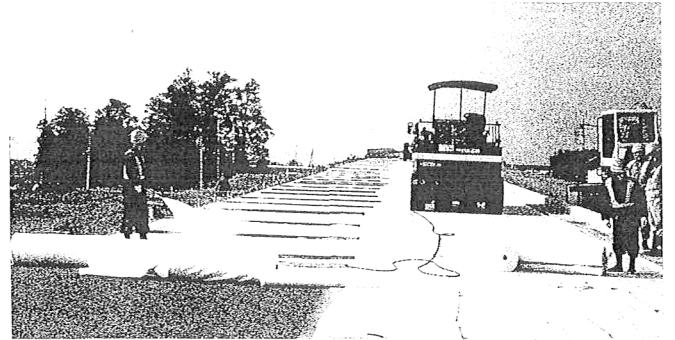
ランシールマット・吸水前

ランシールマット・吸水後

TOYOBO 東洋紡績株式会社
AP事業部



「カルバートボックス床板におけるQマット湿潤養生シート敷設例」



コンクリート打設後の養生（人力による散水）

ランシール・マットの特徴

- ランシール・マットは自重の150倍の水を吸水します。従来品（軟質発泡ウレタンフォーム）の10倍以上の初期保水量と約5倍以上の保水時間を有しています。
- 吸水後の形態安定性に優れ、一度吸水した水を逃がさず、コンクリート表面を高湿潤に保ちます。
- 吸水が早く散水回数が少くすみ、薄型軽量。従来品と違い、5回程度の繰返し使用できますので、経済的です。
- 標準規格：巾1m、長70m、厚約2m/m、重量約10kg/巻