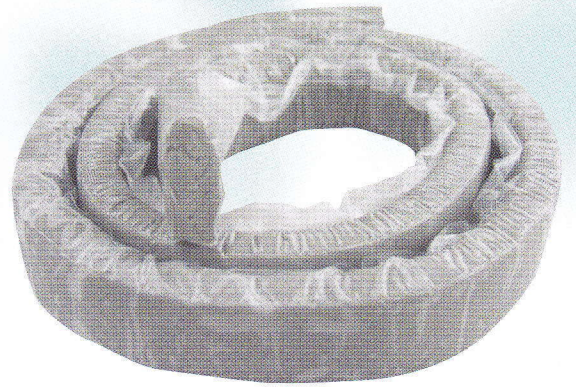


# ベントナイト コンクリート打継部止水材

# クニシールC-31



## 特徴

### ●簡単施工で工期短縮！

表面に巻いている水溶性フィルム（接着剤として作用）が可塑性ベントナイトと共に接着剤として作用するため、特殊な接着剤が不要で、水を用いれば簡単に設置できます。設置面に押しつけるだけの**簡単施工**!! 従来の止水材と比較して**大幅に工期短縮**!!

### ●特別な下地処理が不要！

クニシールC-31は可塑性があり、**柔らかい**ためあらゆる凹凸面に追従しながら施工が可能で、コンクリート面と止水材の**すき間**が発生し難くなっているため表面処理やコーキング処理の**特別な下地処理の必要がありません**。

### ●粘土鉱物ベントナイトによる高い止水性！

水と接触した部分のベントナイト粒子がコンクリートの細かいすき間に追従しながら膨らむので、**水みちを完全に充填**し、高い水圧に耐えることが出来ます。また、無機鉱物を主としているため**半永久的に性能劣化がありません**。

### ●<sup>くたい</sup>躯体にやさしい止水材！

ベントナイトの細かい粒子が圧力を逃がしながら膨らむので、コンクリートを割るような**大きな圧力が発生しません**。

### ●ムダのない末端接合部！

末端接合部処理は、オーバーラップさせることなく、**突合せ**で行います。接合部を粘土細工と同じ要領で手で馴染ませると完全に一体化します。

## 基本施工手順



バケツなどに水を満し、その中にクニシールC-31を軽く入れます。(何度でも膨潤を繰り返すので、少量の水との短時間の接触は問題ありません。)

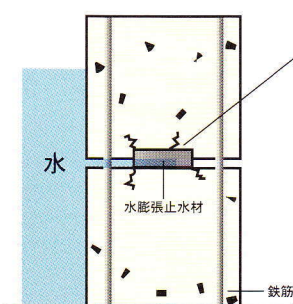


設置面が乾燥する前にクニシールC-31をケースから両手で取り出し、設置面へしっかりと押し付けます。この際、形状が崩れても構いませんので、手でよく圧着して隙間のないように接着させてください。



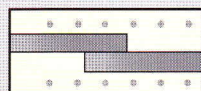
接合部は突合せとし、指でならし一体化させます。クニシールC-31とコンクリートの境界面が乾燥した後、コンクリートへ強固に付着していることを確認してから二次コンクリートを打設してください。

## 水膨張止水材



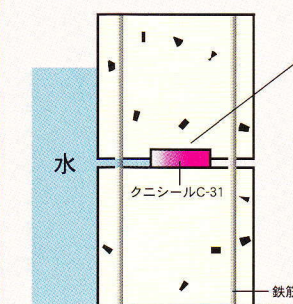
膨張圧が発生しやすいためクラックが生じる可能性があります。漏水を吸収し膨張。水圧よりも高い膨張圧によって水みちを塞ぎます。

### 無駄なラップ部分が発生



固定するため釘か接着剤が必要です。

## クニシールC-31



膨張圧が発生しないため通常の施工ではクラックが生じることはありません。漏水を吸収し膨潤。ミクロの間隙にまで入り込み完全に水みちを塞ぎます。

### 接合部は突合せでOK!



手で馴染ませるだけの簡単施工で、特別な処理は必要ありません。

## 施行状況例

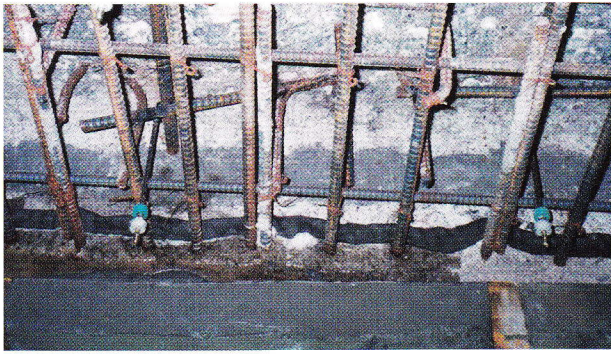
打継水平部



打継垂直部



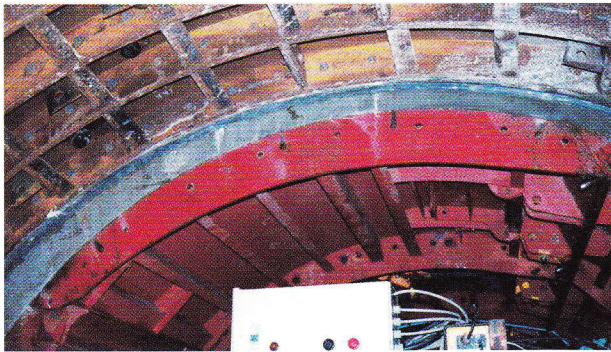
打継凹凸部



ラス面



トンネル打継部



スラブ打継部



## 包装形態

1箱入り数 1m×20本(20m分)

製品寸法 W28mm×T12mm×L1,000mm

※表面に水溶性フィルムが巻いてあります。  
剥がさずにそのままご利用ください。

## 基本物性値

項目	物性値	試験方法
見掛比重	1.3±0.1	台秤
膨潤率(体積比)	110%以上	片面浸漬24時間後
ちよう度(硬度)	250以下	JIS K-2220に準拠

## 注意事項

- 施工の際、右図のように両手でしっかりと押し付けて圧着させてください。
- 施工後から二次コンクリート打設までに、長期間水に浸かる状態は避けてください。
- 施工後、雨に濡れて乾燥した時に表面にヒビが入りますが、性能には問題ありません。
- 施工の際、表面のフィルムは剥がさずにそのまま施工してください。
- クニシールは追従性を重視しているため、非常に柔らかくなっています。両手で持つように気を付けてください。
- 施工時に極端に製品を伸ばさないようご注意ください。
- 施工後、二次コンクリート打設までの間、クニシールに衝撃を与えないようご注意ください。
- 保管は、水濡れのないように冷暗所をお願いします。

## 製造元

 **クニミネ工業株式会社**

〒101-0032  
東京都千代田区岩本町1-10-5 T.M.Mビル  
TEL: 03-3866-7251 FAX: 03-3866-2256  
URL: <http://www.kunimine.co.jp>  
担当: 営業部 化成品課

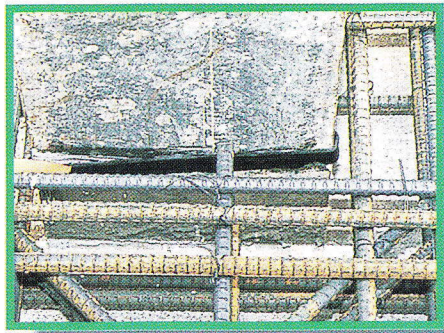
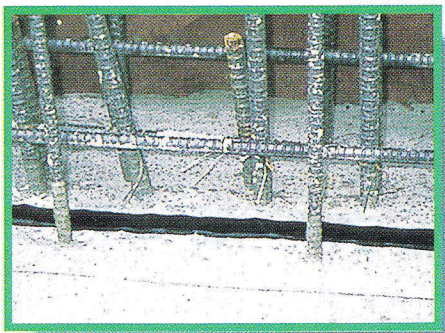
## 販売元

# クニシール AB-2505

## 特徴

- アスファルトの粘着性、不透水性とベントナイトの自己シール性を併せ持っています。
- 膨潤スピードが抑制されていますので、施工後コンクリート打設までの冠水も問題ありません。
- 半永久的に優れた止水効果を発揮します。
- 管回りやH網回り等の止水にも効果的です。
- 補強芯材により施工時などの伸び、ダレを防止。

## 施工状況例



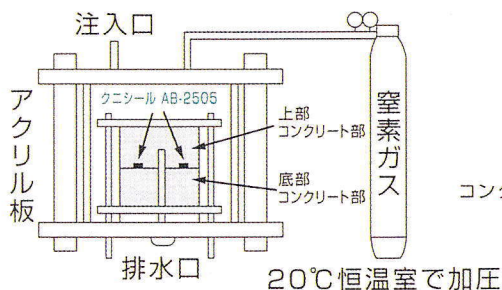
## 用途

コンクリート打継部  
(水平面、垂直面)、  
H網回り、スリーブ管回り、  
スラブ部分等

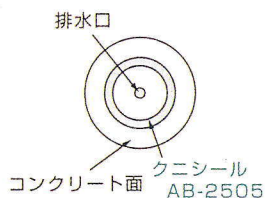


## 止水性能試験

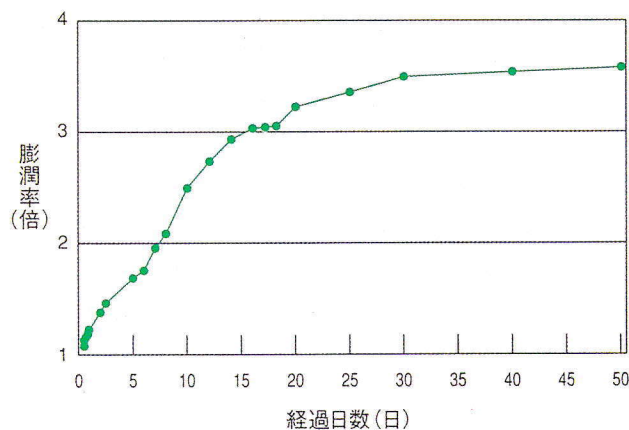
### 試験機



### 供試体接合部

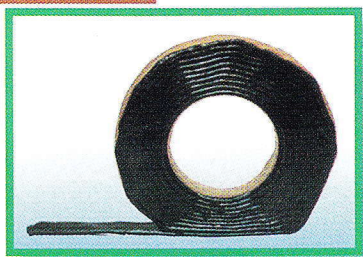


## 膨潤倍率



試験片	測定	加圧力 (kgf/cm <sup>2</sup> )	漏水量 (ml/min)	止水性
blank	直後	0.5	25	×
クニシール AB	直後	0.5	0	○
	3日後	3.0	0	○

## 包装形態



### 断面形状・寸法



### 1箱の入数

5m巻×4 (20m分)

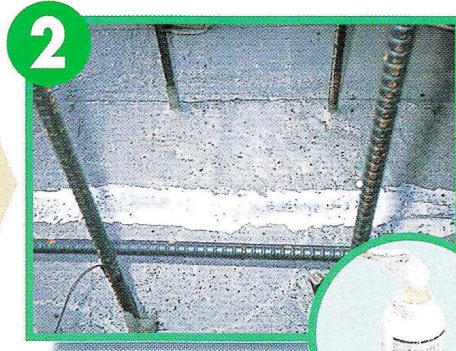
# クニシール AB-2505

ベントナイトと改質アスファルトによる新しいタイプの止水材です。

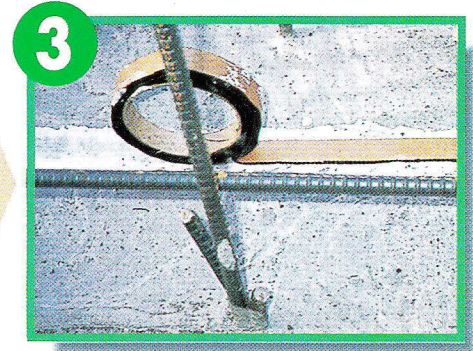
## 基本的施工手順



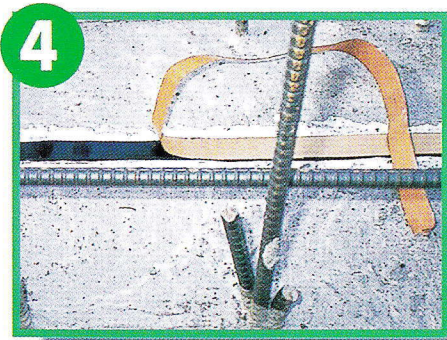
表面の水分や異物を除去します。



クニシールボンドを塗布します。



AB-2505を押しつけるように設置します



接着力発現後、剥離紙を剥がします。

- 柔軟性に富んでいるため複雑な下地にも追従します。
- 水平面の他に垂直面、H網回り、スラブ部分で使用可能です。

## 注意事項

- ※設置面が十分に乾燥している状態で施工して下さい。
- ※確実に固定されていることを確認してから二次コンクリートの打設を行ってください。
- ※水濡れや直射日光を避け、冷暗所に保管して下さい。

## 代表物性値

※参考値

項目	単位	物性値	試験方法
比重	—	1.4±0.1	JIS K6301 準拠
針入度	—	150以下	JIS K2207 準拠
膨潤率	体積比	150%以上	JIS K6301 準拠

## 主成分

クニシール AB-2505は、高品質ベントナイト50～70%と改質アスファルトを主成分にしております。

※このカタログに記載されている寸法、仕様等は製品改良のため予告なく変更する場合があります。

製造

 **クニミネ工業株式会社**

〒101-0032 東京都千代田区岩本町1-10-5 T.M.M.ビル  
TEL:03-3866-7251 FAX:03-3866-2256